

## Postup instalace verze LEV\_2019a

### Obsah

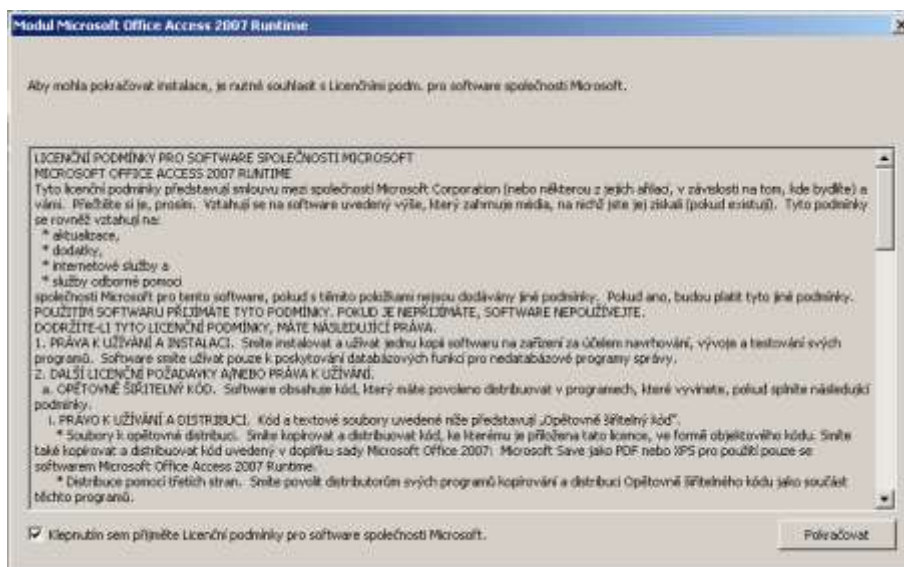
1.	Důležité informace k této verzi .....	1
2.	Instalace Access RUNTIME .....	1
3.	Instalace programu .....	2
4.	Odinstalování programu .....	4

## 1. Důležité informace k této verzi

- Výchozí heslo je po instalaci všude nastaveno na "heslo" (bez uvozovek).
- Program lze spustit v režimu DEMO, kde jsou některé funkce omezeny.
- Po zadání Aktivačního klíče lze program v rámci platné licence plně užívat.
- Případná odinstalace odstraní pouze programovou část, data zůstanou zachována.

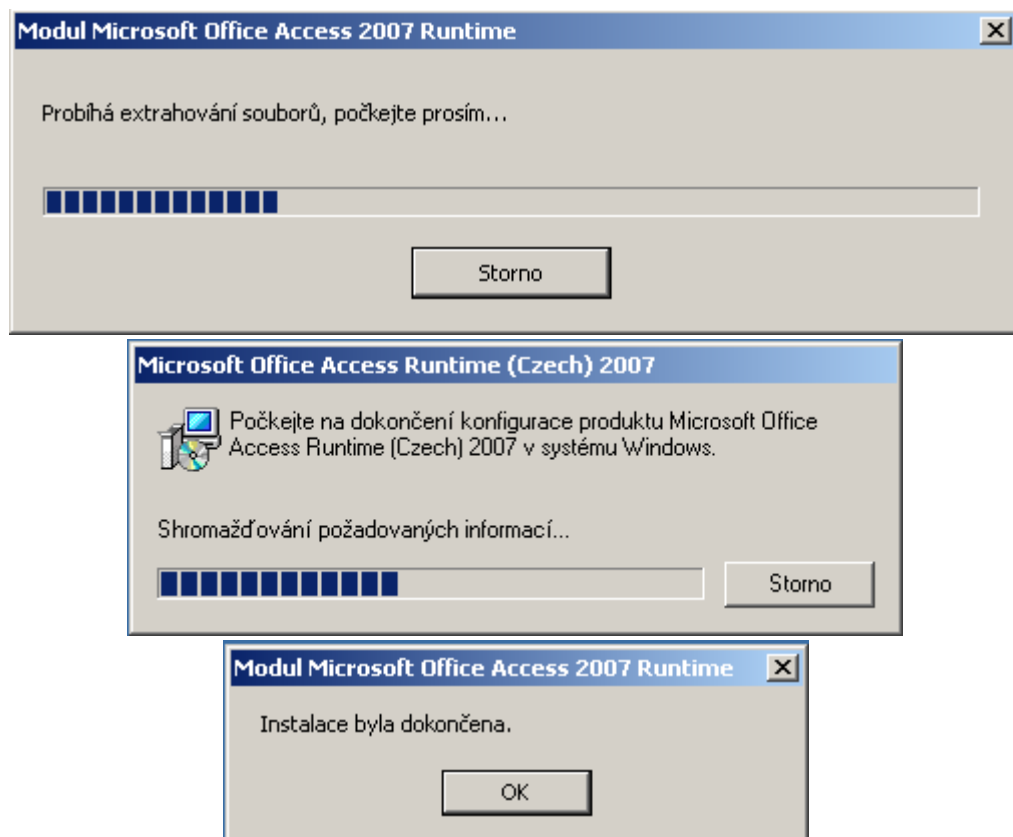
## 2. Instalace Access RUNTIME

Stáhněte si instalační program a poklikáním na něj spusťte instalaci. Po přijetí Licenčních podmínek klikněte na Pokračovat. Instalace probíhá dál bezobslužně.



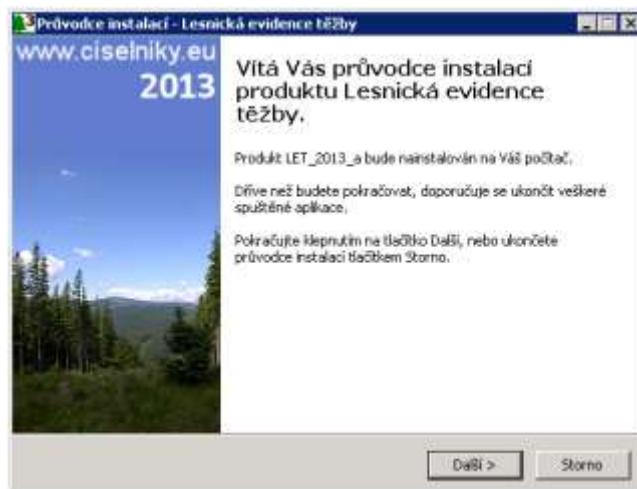
# Lesnická Evidence Výroby

.. malé investice se vracejí nejrychleji ...



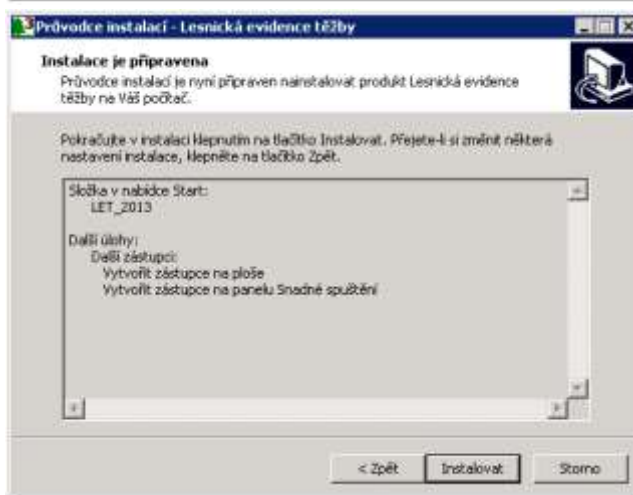
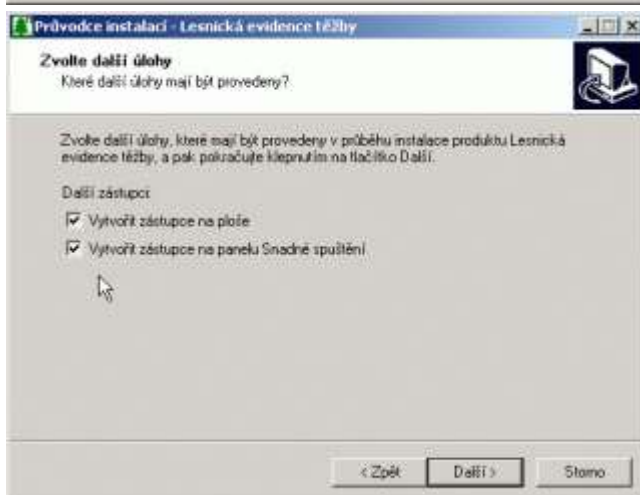
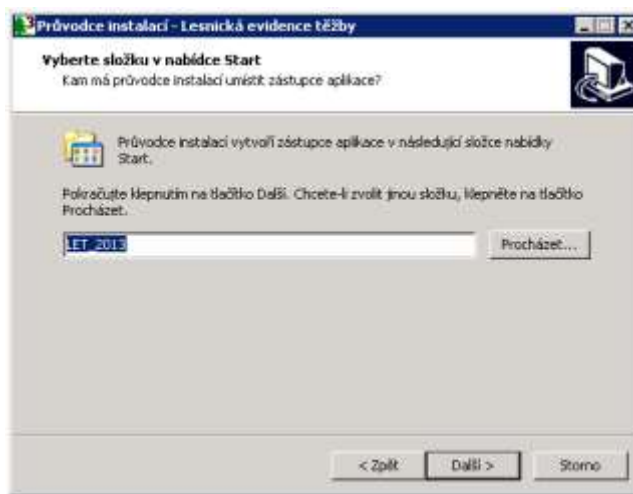
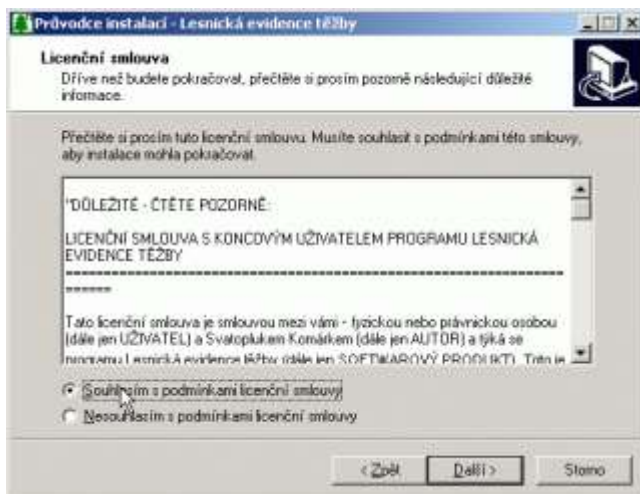
## 3. Instalace programu

Stáhněte si instalační soubor (Soubor lev\_2019\_a\_setup.exe) na svůj disk. Pokud jste si stáhli variantu ZIP, musíte soubor vhodným nástrojem nejprve rozbalit. Poklikáním na něj spustíte instalaci. Dále pokračujte podle pokynů na obrazovce:



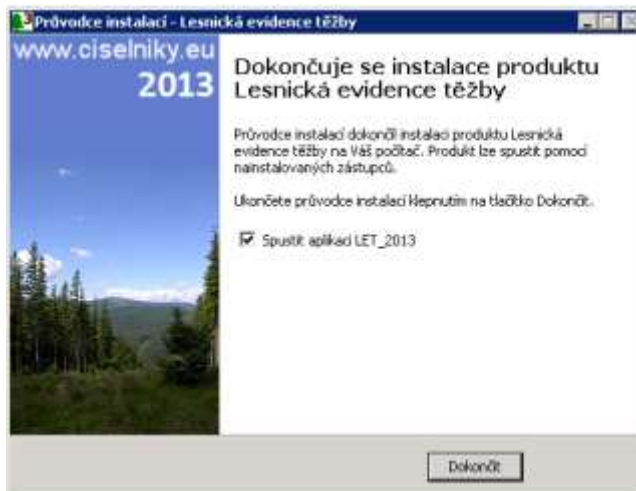
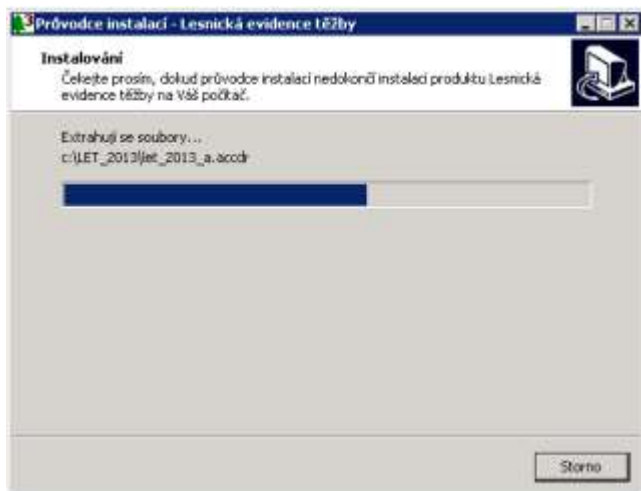
# Lesnická Evidence Výroby

.. malé investice se vracejí nejrychleji ...

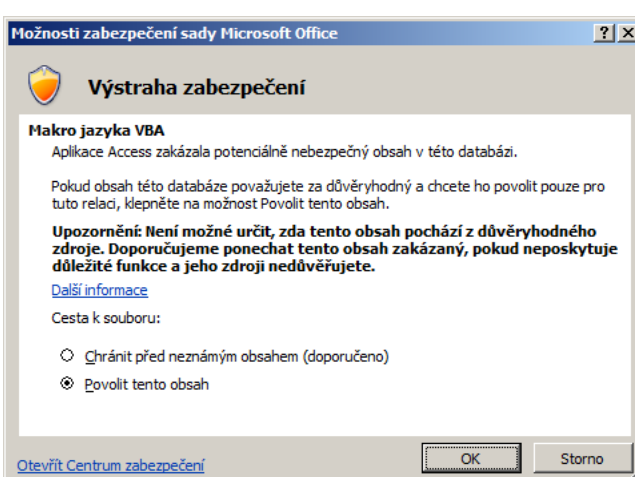
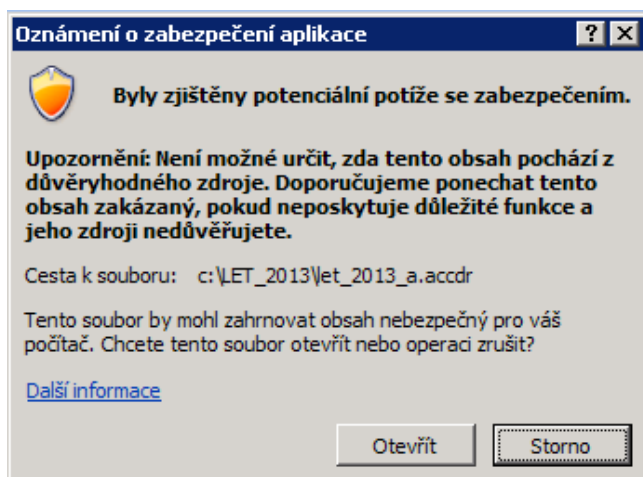


# Lesnická Evidence Výroby

.. malé investice se vracejí nejrychleji ...



Podle verze OS se může při spuštění objevit Oznámení o zabezpečení Access 2007. Tady klikněte na „Otevřít“. Pokud se objeví i Výstraha zabezpečení, vyberte volbu „Povolit tento obsah“ a potvrďte „OK“



Nyní můžete kliknutím na volbu „Spustit program“ začít s programem pracovat.

## 4. Odinstalování programu

Klikněte na Start – LEV\_2019 (pokud jste při instalaci nezvolili jinak) – Odinstalovat aplikaci LEV\_2019. Dále pokračujte podle pokynů na obrazovce.

Odinstalace odstraní pouze programovou část, data zůstanou zachována.