

Lesnická Evidence Výroby

.. malé investice se vracejí nejrychleji ...

Postup instalace verze LEV_2020a

Obsah

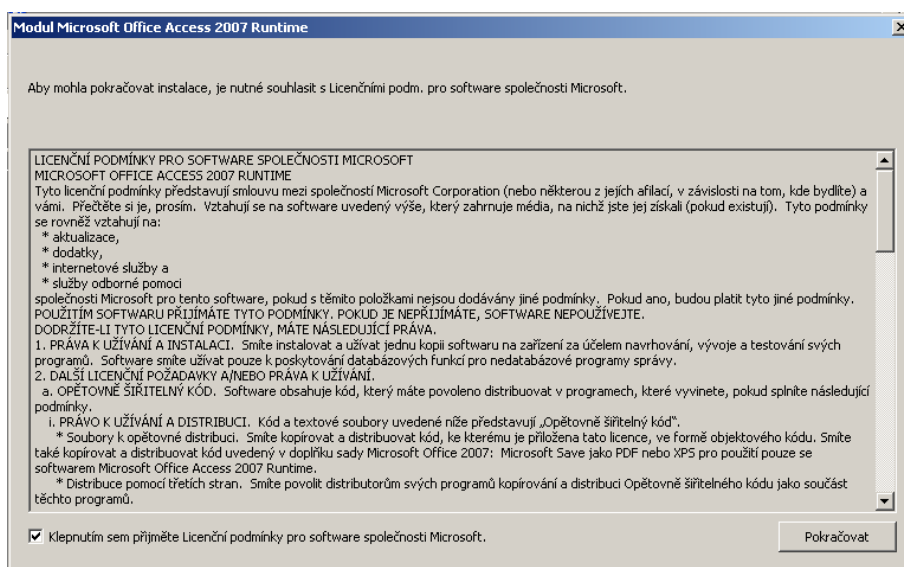
1.	Důležité informace k této verzi	1
2.	Instalace Access RUNTIME	1
3.	Instalace programu	2
4.	Odinstalování programu	4

1. Důležité informace k této verzi

- Výchozí heslo je po instalaci všude nastaveno na "heslo" (bez uvozovek).
- Program lze spustit v režimu DEMO, kde jsou některé funkce omezeny.
- Po zadání Aktivačního klíče lze program v rámci platné licence plně užívat.
- Případná odinstalace odstraní pouze programovou část, data zůstanou zachována.

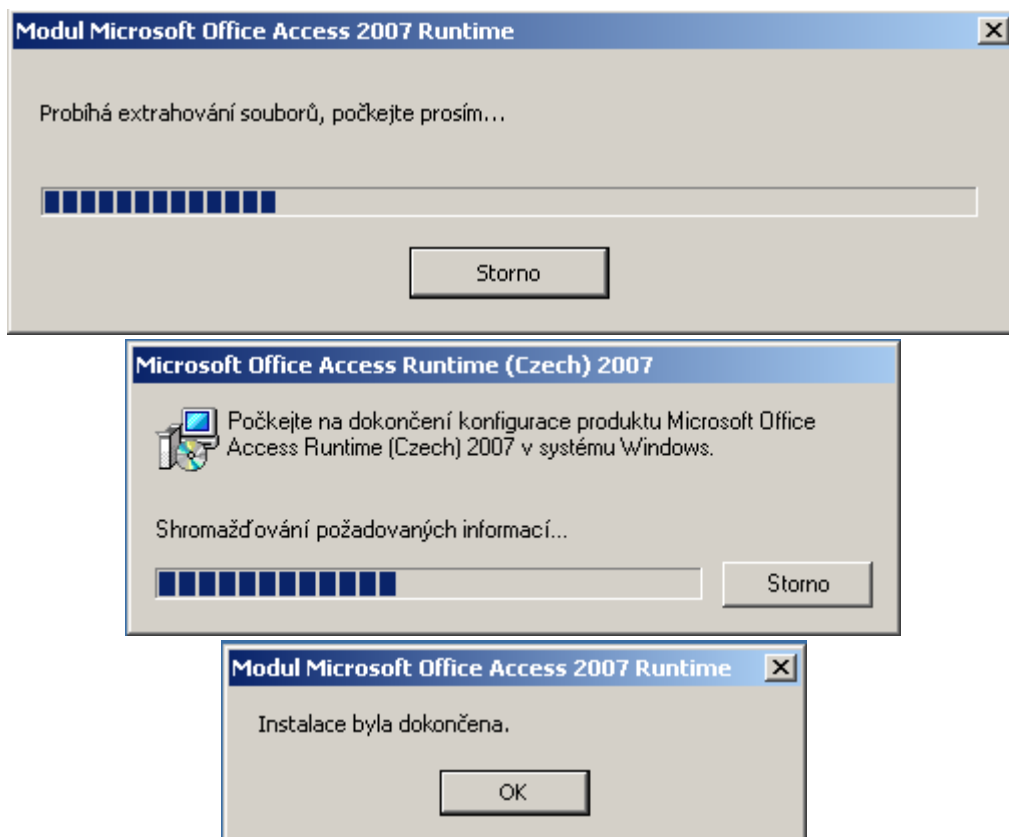
2. Instalace Access RUNTIME

Stáhněte si instalační program a poklikáním na něj spusťte instalaci. Po přijetí Licenčních podmínek klikněte na Pokračovat. Instalace probíhá dál bezobslužně.



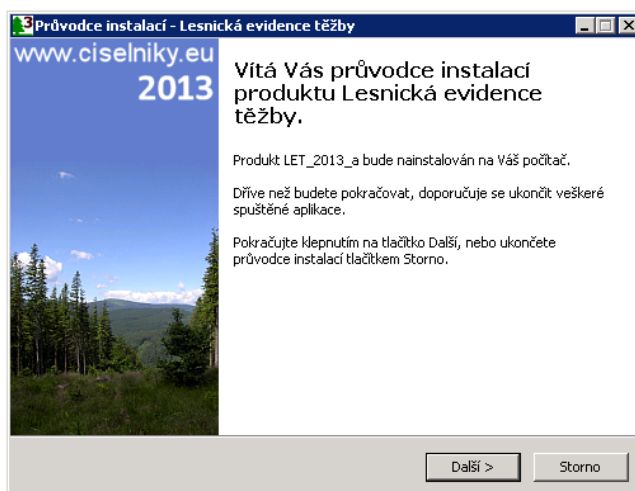
Lesnická Evidence Výroby

.. malé investice se vracejí nejrychleji ...



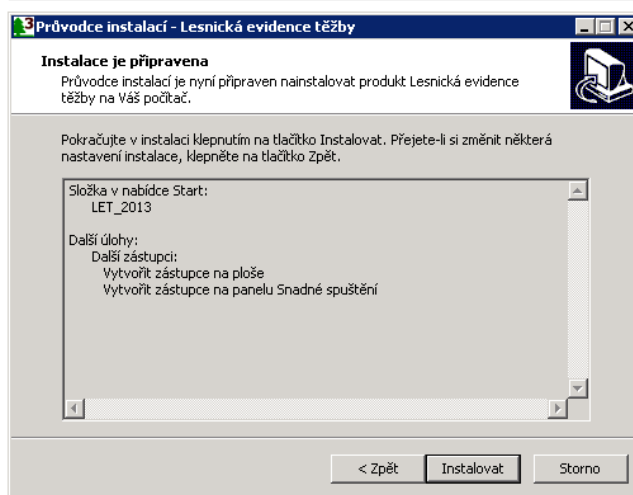
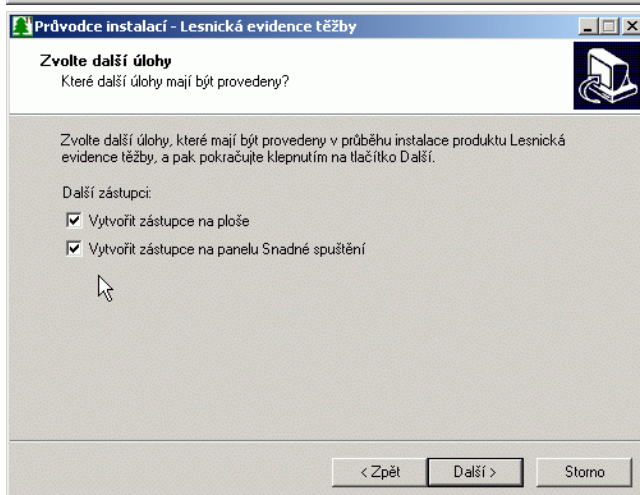
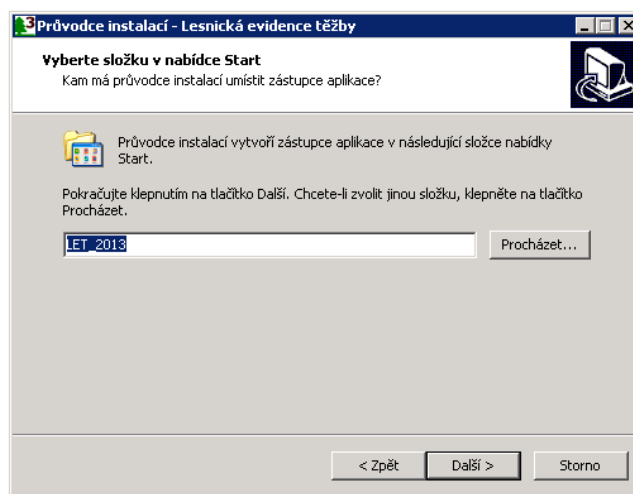
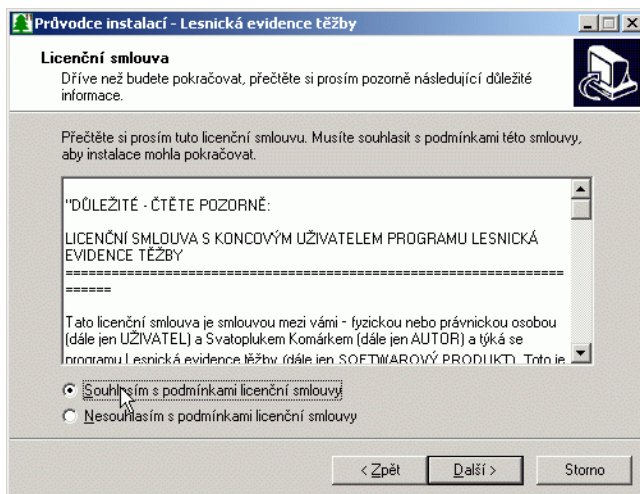
3. Instalace programu

Stáhněte si instalační soubor (Soubor lev_2020_a_setup.exe) na svůj disk. Pokud jste si stáhli variantu ZIP, musíte soubor vhodným nástrojem nejprve rozbalit. Poklikáním na něj spustíte instalaci. Dále pokračujte podle pokynů na obrazovce:



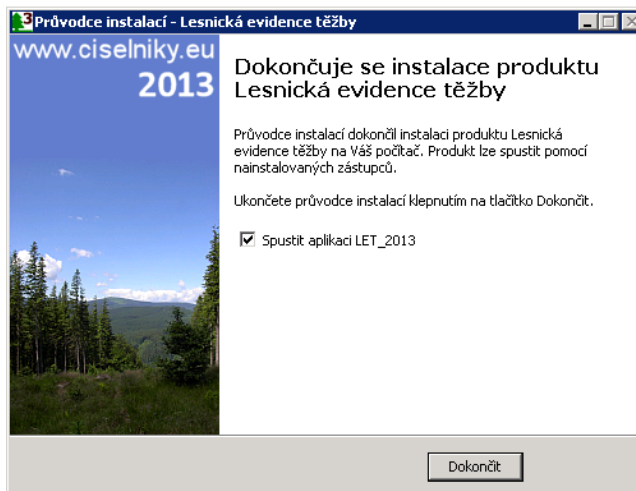
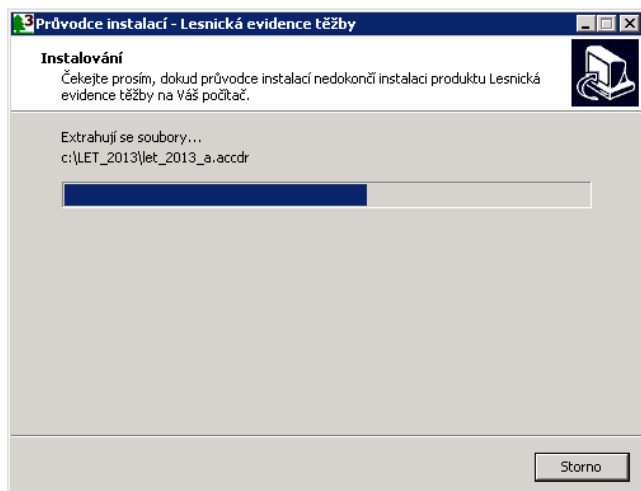
Lesnická Evidence Výroby

.. malé investice se vracejí nejrychleji ...

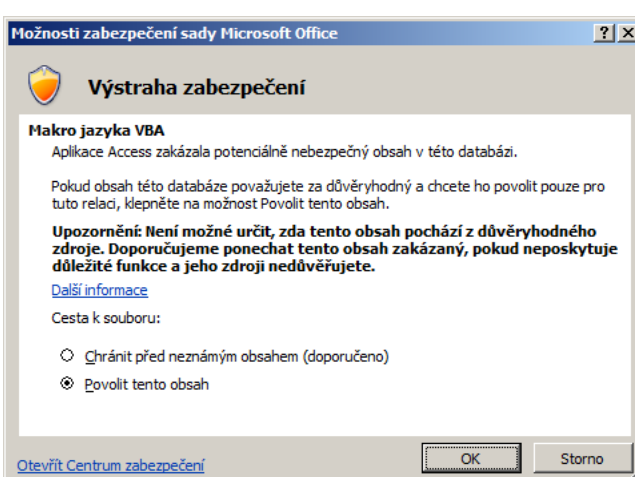
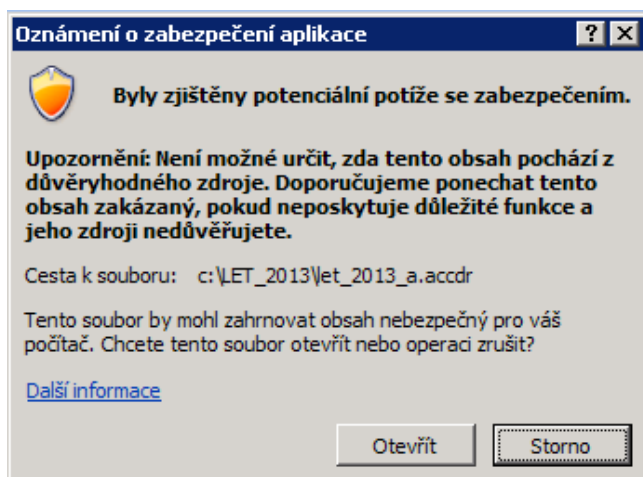


Lesnická Evidence Výroby

.. malé investice se vracejí nejrychleji ...



Podle verze OS se může při spuštění objevit Oznámení o zabezpečení Access 2007. Tady klikněte na „Otevřít“. Pokud se objeví i Výstraha zabezpečení, vyberte volbu „Povolit tento obsah“ a potvrďte „OK“



Nyní můžete kliknutím na volbu „Spustit program“ začít s programem pracovat.

4. Odinstalování programu

Klikněte na Start – LEV_2020 (pokud jste při instalaci nezvolili jinak) – Odinstalovat aplikaci LEV_2020. Dále pokračujte podle pokynů na obrazovce.

Odinstalace odstraní pouze programovou část, data zůstanou zachována.